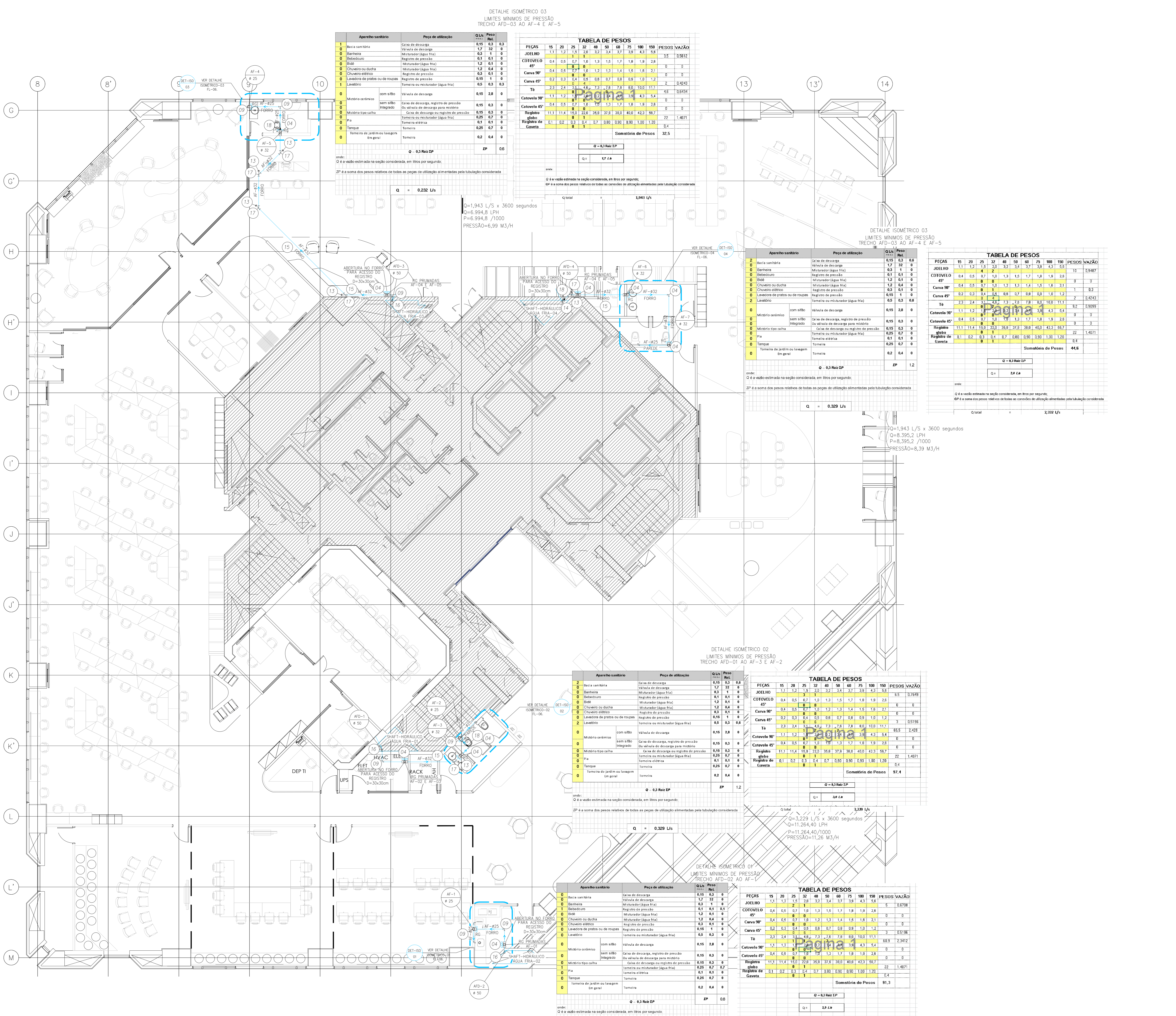


NOTAS

1. VER LEGENDA NA FOLHA HD-001.
2. OS DIÂMETROS APRESENTADOS SÃO EXTERNOS DE FABRICANTE. PARA CONVERSÃO, VER TABELA DE EQUIVALÊNCIA DE DIÂMETROS, NA FOLHA HD-001.
3. TODAS TUBULAÇÕES E CONEXÕES DE ÁGUA FRIA E ÁGUA FRIA DE SERVIÇO DEVERÃO SER EXECUTADAS EM POLIPROPILENO (PPRO) CLASSE PN16, COM UNDO POR TENDÃO/DESA.
4. TODAS TUBULAÇÕES E CONEXÕES DE ENTRADA DE ÁGUA DEVERÃO SER EM PVC RÍGIDO MARRON.
5. DIMENSÕES EM CENTÍMETROS EXCETO OUTRAS ESPECIFICADAS.
6. RAFTAR MECANIZADA NA OBRA.
7. NENHUM FURO EM VIGA OU LAJE DEVE SER FEITO ANTES DA APROVAÇÃO DO CALCULISTA ESTRUTURAL. TODOS OS REFORÇOS NECESSÁRIOS DEVEM SER DIMENSIONADOS PELO CALCULISTA ESTRUTURAL.
8. A LIBERAÇÃO PARA O POSICIONAMENTO DOS RESERVATÓRIOS E DA BASE DEVERÁ SER CONFIRMADA COM O CALCULISTA ESTRUTURAL.
9. OS PROJETOS DE INSTALAÇÕES FORAM DESENVOLVIDOS ARRIMADOS DE LEVANTAMENTOS FOTOGRÁFICOS, SEM O FORTALECIMENTO DOS PROJETOS EXISTENTES. AJUSTES PODERÃO SER NECESSÁRIOS DURANTE A OBRA E DOCUMENTADOS NO PROJETO DE RÁBIL POSTERIORMENTE.
10. PARA AS TUBULAÇÕES "TOMADAS" SEGURAS PELO FORRO E POR "BAIXO" DAS INSTALAÇÕES DE AR CONDICIONADO E COMPARTIMENTOS COM AS LUMINÁRIAS DO FORRO.
11. PARA AS TUBULAÇÕES QUE PASSARÃO PELO FORRO SERÃO IMPELNEABILIZADAS COM TINTAS E SISTEMAS IMPELNEABILIZANTES PASSADAS EM TODA A EXTENSÃO DAS TUBULAÇÕES E SERÃO INDICADOS SENSORES DE UMIDADE A CADA 3 METROS DE TUBO E SERÃO INDICADOS SENSORES DE UMIDADE A CADA 3 METROS DE TUBO E CASO O CONDOMÍNIO NÃO ESTEJA DE ACORDO COM ESTA SOLUÇÃO DEVERÁ VERIFICAR O ESPAÇO DISPONÍVEL PARA A INSTALAÇÃO DE "CALHAS" OU "SARACAS" IMPELNEABILIZADAS EM TODA A EXTENSÃO DAS TUBULAÇÕES.



LISTA DE MATERIAL DE ÁGUA FRIA (PVC) TUBULAÇÃO NO FORRO-32º PAVIMENTO.

DISCRIMINAÇÃO	UNID	QTD
INSTALAÇÃO HIDRAULICA (AF)		
Água fria - Metal		
04-Registro de gaveta bruto Europa	PC	10,00
09-Joelho 90º soldável		
32mm	PC	7,00
13-Cap roscaável p/inspeção	PC	6,00
14-Curva 90 soldável		
32mm	PC	1,00
15-Tubo	m	24,00
32mm		
16-Tê 90 soldável	PC	3,00
50x32mm		
17-Junção simples	PC	6,00
32mm		
18-Redução de 32mmx25mm	PC	3,00

LEGENDA

- AF-1 PRUMADA DOS REGISTROS ÁGUA FRIA
- AF-2
- AF-3
- AF-4
- AF-5
- AF-6
- AF-7
- AF-8
- AF-9
- AF-10
- AF-11
- AF-12
- AF-13
- AF-14
- AF-15
- AF-16
- AF-17
- AF-18
- AF-19
- AF-20
- AF-21
- AF-22
- AF-23
- AF-24
- AF-25
- AF-26
- AF-27
- AF-28
- AF-29
- AF-30
- AF-31
- AF-32
- AF-33
- AF-34
- AF-35
- AF-36
- AF-37
- AF-38
- AF-39
- AF-40
- AF-41
- AF-42
- AF-43
- AF-44
- AF-45
- AF-46
- AF-47
- AF-48
- AF-49
- AF-50
- AF-51
- AF-52
- AF-53
- AF-54
- AF-55
- AF-56
- AF-57
- AF-58
- AF-59
- AF-60
- AF-61
- AF-62
- AF-63
- AF-64
- AF-65
- AF-66
- AF-67
- AF-68
- AF-69
- AF-70
- AF-71
- AF-72
- AF-73
- AF-74
- AF-75
- AF-76
- AF-77
- AF-78
- AF-79
- AF-80
- AF-81
- AF-82
- AF-83
- AF-84
- AF-85
- AF-86
- AF-87
- AF-88
- AF-89
- AF-90
- AF-91
- AF-92
- AF-93
- AF-94
- AF-95
- AF-96
- AF-97
- AF-98
- AF-99
- AF-100

PLANTA 32º PAVIMENTO ESCALA 1:100

DADOS DA PROJETISTA

Projeto	PROJETO EXECUTIVO-HIDROSSANITARIO
Execução	DADOS DA OBRA
Cliente	DADOS DO CLIENTE
Local	LOCAL DA OBRA
Assunto	PLANTA DE REDE DE ÁGUA FRIA DO 32º PAVIMENTO
Desenho	Pedro N.A
Arquiteto	
Projeto	HS 02 / 07
Arquiteto	Tracy Oliveira - 1775